

# Förderwesen - Antragswesen

## Antragswesen und Kooperationen im Netzwerk

Die Gemeinsam eG als Mitglied im ZIM Netzwerk „Servalink“ unter der Leitung des iAQ e.V. und über die Mitgliedschaft des iAQ in der Gemeinsam eG als aktiver Partner wird im Bereich Antragswesen die Dienstleistungen dazu für Ihre Anfragen, Projektideen und möglichen Förderanträgen bereitgestellt und ausgeführt.

Das Netzwerkmanagement des iAQ e.V. schöpft aus dem Wissen von 20jähriger Erfahrung und beherrscht die Grundlagen in den Bereichen der Projektplanung, Begleitung und Durchführung komplexer Projekte.

Gemeinsam im Team und mit unseren Kooperationspartnern finden wir die Ideen, denken in Innovationen für Produkte, Methoden, Verfahren und Prozessen.

Wir geben Wissen und Erfahrungen im Fördermanagement weiter, die in einer Vorbereitungs-, Antrags- und Projektphase eingearbeitet werden.

### Das iAQ und die Gemeinsam eG begleitet Sie durch alle Phasen des Projektes.

- Aufbau- und Prozessorganisation
- Vermittlung passender Projektpartner
- Ableitung geeigneter Gesellschaftsformen
- Unterstützung der Öffentlichkeitsarbeit
- Präsentation des Netzwerks auf Kongressen, bei Ministerien und möglichen Netzwerkpartnern sowie Begleitung der Gremienarbeit (Vorstand, Beirat und Kuratorium)
- Organisation von Workshops, Webinaren
- Aktive Erweiterung des Netzwerks
- Unterstützung beim Vertragswesen
- Begleitung von Projekttreffen zur Entwicklung weiterer Förderanträge
- Förderberatung/Fördermittelmanagement
- Beratung zu Kooperationsformen

\* Das Szenario zum Antragswesen (Skizze unten) senden wir Ihnen gerne auf Anfrage zu.

Die drei Phasen in der Dienstleistung sind:

### Vorbereitungsphase

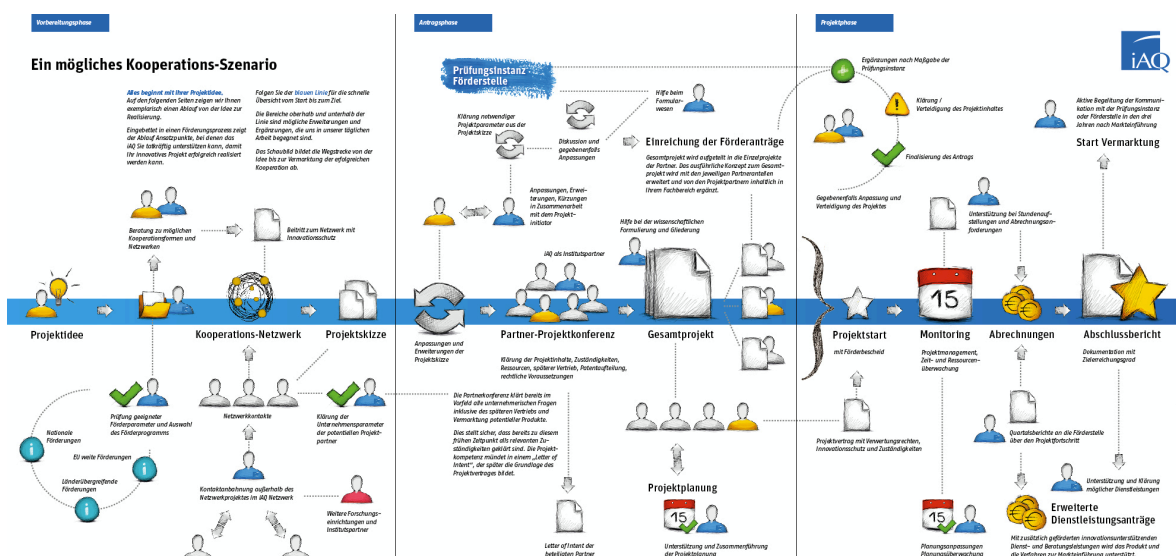
In der Vorbereitungsphase wird die Sichtung und Auswahl geeigneter Förderprogramme, deren Prüfung hinsichtlich geeigneter Förderparameter vorbereitet. Unter Einbeziehung des bestehenden Netzwerkes des iAQ und der Gemeinsam eG wird der begleitende, unterstützende und fördernde Prozess unterstützt. Notwendige Kontaktabahnungen zu weiteren Partnern außerhalb des Netzwerkes, deren mögliche Einbindung sowie die Klärung der Unternehmensparameter der für das Projekt potentiellen Partner münden dann in die Erstellung einer Projektskizze zur ersten Stellungnahme gegenüber dem Fördergeber.

### Antragsphase

In der Antragsphase profitieren Sie vom Vorteil der „Alles in einer Hand“ Ausführungen und werden so bei der Fördermaßnahme begleitet. Notwendige Anpassungen und Erweiterungen der eingereichten Skizze sowie Klärungen der Projekthalte, Zuständigkeiten, Ressourcenplanungen und die Abstimmung der rechtlichen Voraussetzungen werden im Gesamtprojekt zur Finalisierung zusammengeführt. Abschließend wird der Förderantrag zur Beurteilung und Förderzusage eingereicht.

### Projektphase

In der Projektphase – nach der Förderzusage und dem Projektstart – begleitet und unterstützen wir die Projektmitglieder. Sie profitieren von den mehrjährigen erworbenen Erfahrungen des iAQ als Antragsteller und Mittler zwischen Fördergeber und Fördernehmer in den unterschiedlichen Förderbereichen und von den Erfahrungen als eigenständiger Projektdurchführer. Wir gewährleisten fundiertes Monitoring und fachliche Unterstützung der Projektpartner bei den notwendigen, formalen Erbringungsleistungen der Projektpartner gegenüber dem Fördergeber.



Weitere Informationen zu unserem Genossenschaftsmitglied iAQ: [www.servalink.de](http://www.servalink.de) [www.iAQ-hd.de](http://www.iAQ-hd.de)

**Wenn Sie Interesse an der Dienstleistung „Antragswesen“ haben freuen wir uns über Ihre Kontaktaufnahme.**

Persönlich treffen Sie uns an in der Geschäftsstelle:  
Mo., Di., Mi., 10.00 Uhr bis 13.00 Uhr; Do. 16.00 bis 19.00 Uhr  
Schulstraße 7, 93188 Pielenhofen, oder per Tel.: 09409 8621140, Mobil: 0151 62600848  
Email [conny.will\(at\)gemeinsam-eg.de](mailto:conny.will(at)gemeinsam-eg.de)  
Mitglieder der Genossenschaft fordern bitte das „interne Datenblatt und Preise“ an.  
Informationen zur Gemeinsam eG, Mitgliedschaft etc. finden Sie unter [www.gemeinsam-eg.de](http://www.gemeinsam-eg.de)